



Waardenmodel

LEEFOMGEVING MET MEERWAARDE



WAARDENMODEL LEEFOMGEVING BEHEER MET MÉÉR WAARDEN

Dé toolbox voor waardengestuurd beheer

AUTEURS Anneloes Voorberg-van Leeuwen | Marcel Aarnink | Julia Kloosterboer

INHOUDSOPGAVE

| | |
|---|----|
| 1. Het belang van waardengestuurd beheer | 3 |
| 2. Het Waardenmodel Leefomgeving in een notendop | 4 |
| 3. Toepassing Waardenmodel Leefomgeving | 7 |
| 4. Wat is er nodig om waardengestuurd te beheren? | 9 |
| 5. Meer weten over het Waardenmodel Leefomgeving? | 10 |





1. Het belang van waardengestuurd beheer

De fysieke leefomgeving is de afgelopen jaren steeds belangrijker geworden. Mensen maken meer gebruik van de buitenruimte en beseffen dat deze ruimte waarden heeft die ertoe doen. Bevolkingsgroei en verstedelijking in veel delen van het land versterken deze ontwikkeling. Tegelijkertijd heeft de fysieke leefomgeving te maken met veel maatschappelijke opgaven en uitdagingen. Zaken als klimaatadaptatie, het verbeteren van de biodiversiteit en gezondheid hebben direct te maken met de buitenruimte. Daarnaast is een groot deel van de infrastructuur die na de oorlog is aangelegd, toe aan vervanging. Bovendien vraagt de energietransitie om grote fysieke ingrepen. Hoe mooi zou het zijn als dit alles samen kan komen? Waarbij ook ruime aandacht is voor het gebruik en de beleving van de inwoners? Grote opgaven, die vragen om een integrale en toekomstgerichte kijk en aanpak. Oftewel: een waardengestuurde aanpak.

Invulling geven aan waardengestuurd beheer

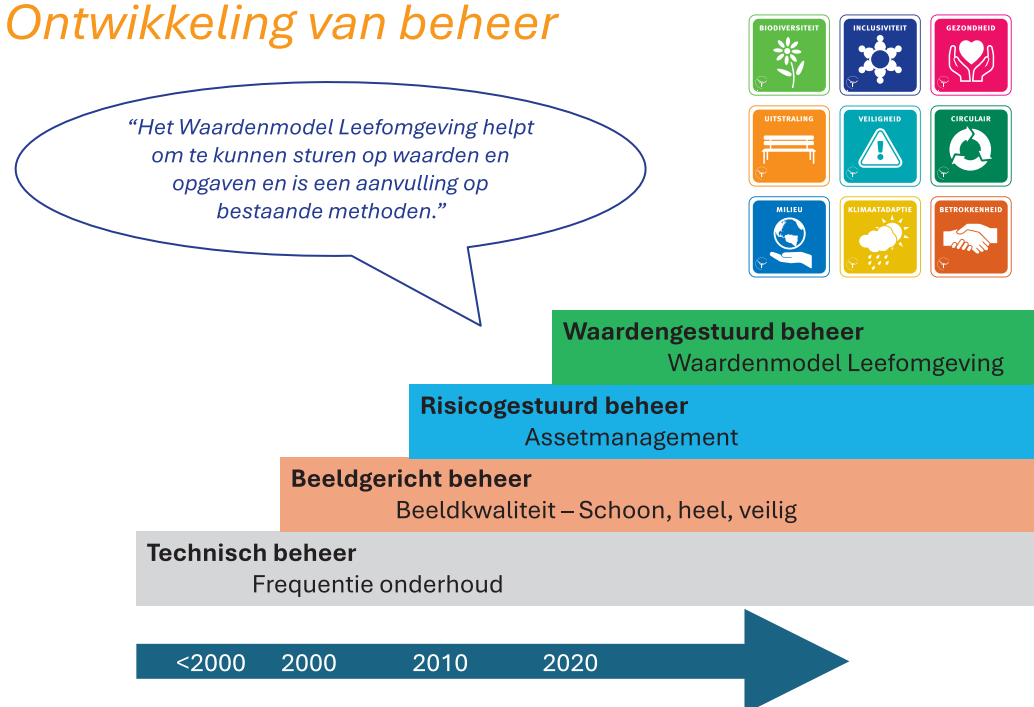
Het Waardenmodel Leefomgeving biedt een manier van denken en werken die invulling geeft aan waardengestuurd beheer. Cyber Advies heeft het model ontwikkeld, samen met verschillende gemeenten, onderwijsinstellingen en experts. Praktijkervaring heeft het waardenmodel praktisch toepasbaar gemaakt. Belangrijk leerpunt vanuit deze praktijkervaringen en de geleverde input is dat de organisatorische aspecten (beleid, organisatie en middelen) cruciaal zijn voor een succesvolle implementatie van waardengestuurd beheer.

In onze visie is waardengestuurd beheer een aanvulling op bestaande methoden en instrumenten (zie figuur 1). Zo kunnen waarden een extra dimensie toevoegen aan assetmanagement door de 'waarom-vraag' meer centraal te stellen, en daarnaast de relatie met andere beleidsterreinen in beeld te brengen. Beeldkwaliteit kan prima een plek krijgen binnen waardensturing. Het is een middel om bepaalde doelen te bereiken, bijvoorbeeld binnen de waarden veiligheid, gezondheid en uitstraling. De kern van waardengestuurd beheer is dat de 'waarom-vraag' centraal staat. Waarom doen we de dingen die we doen? Wat vinden we belangrijk? En hoe draagt datgene wat we doen daaraan bij? Hoe staan we er eigenlijk voor?

Daarnaast biedt het waardenmodel de tools om dit concreet te maken voor beleid, beheer, middelen en organisatie. Wat betekenen bepaalde waarden voor mijn werk als beheerder? Het waardenmodel helpt om de vertaling op tactisch niveau te maken: van strategische waarden en ambities naar concrete afwegingen en maatregelen die op operationeel niveau uitgevoerd kunnen worden.

Figuur 1: De ontwikkeling van beheer, waarbij Waardengestuurd beheer een aanvulling is op de bestaande werkwijzen.

Ontwikkeling van beheer





2. Het Waardenmodel Leefomgeving in een notendop

Het Waardenmodel Leefomgeving biedt verschillende instrumenten om invulling te geven aan waardengestuurd beheer.

Negen waarden

In het waardenmodel staan negen lokale waarden centraal. Deze zijn gebaseerd op de zeventien Duurzame Ontwikkelingsdoelen van de Verenigde Naties (VN). Het bepalen van de negen lokale waarden is samen met gemeenten en experts gedaan, op basis van opgaven waar gemeenten - maar ook woningcorporaties en andere partijen die actief zijn op lokaal maatschappelijk niveau - voor staan. Elke waarde heeft een definitie, vanuit de rol die gemeenten of andere partijen kunnen spelen. Door ze ook te verbeelden (hoe ziet bijvoorbeeld een gezonde openbare ruimte eruit?), maken we de waarden voor iedereen herkenbaar.

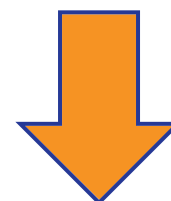


Wat vind je belangrijk?

In het waardenmodel zijn per waarde mogelijke ambities uitgewerkt. Uiteraard kan elke gemeente hier eigen keuzes in maken, bijvoorbeeld op basis van kaders uit een omgevingsvisie of participatie. Denk aan ambities rond vergroenen, toegankelijkheid of de kwaliteit van de openbare ruimte, die bijdragen aan één of meerdere waarde(n).

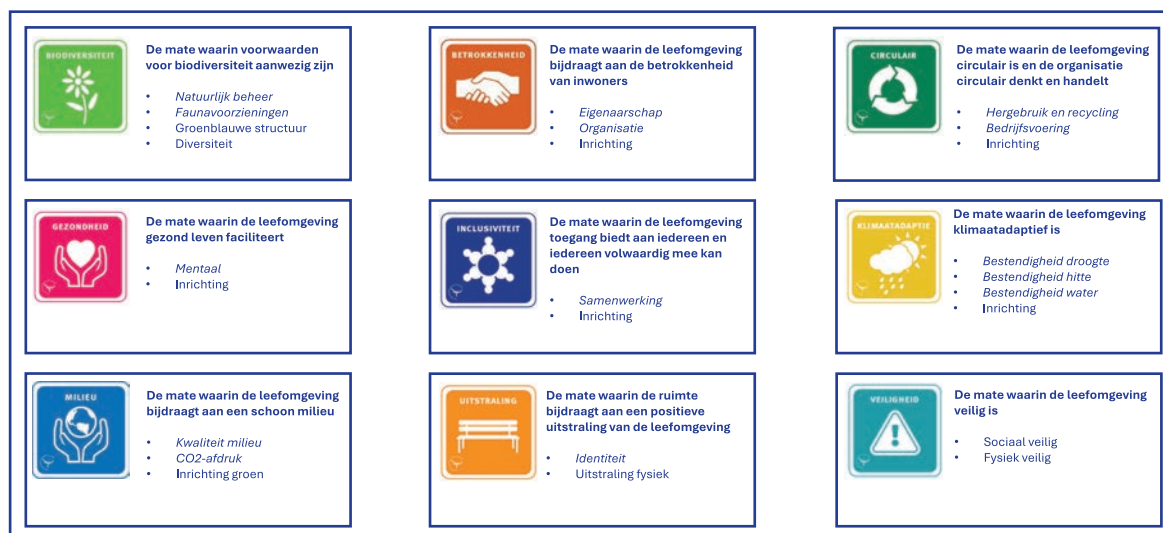
Hoe sta je ervoor?

Ambities bepalen is mooi en belangrijk. Het is dan wel relevant te weten hoe je ervoor staat. Want pas dan weet je ook wat er nog moet gebeuren om die ambities te behalen. In het Waardenmodel Leefomgeving hebben we hier verschillende meetinstrumenten voor ontwikkeld. Zo hebben we op basis van indicatoren meetlatten ontwikkeld, waarmee een beeld wordt gegeven van de huidige situatie. Zie figuur 2 voor een overzicht van alle waarden en bijbehorende indicatoren. Deze bepalen we door een combinatie van data, het verzamelen van kennis van beheerders en door buiten samen een aantal plekken te beoordelen.





Overzicht Waarden en indicatoren



Figuur 2: Overzicht van alle waarden en indicatoren. Deze zeggen met name wat over de prestaties die geleverd kunnen worden om bij te dragen aan de waarden. Daarnaast is er een set aan effectindicatoren opgesteld, die op basis van data een beeld geven van de situatie. Een voorbeeld: de mate waarop een gemeente hittebestendig is ingericht is een prestatie-indicator; de effectindicator is dan de score die uit de hittestress-metingen komt.

Welke maatregelen kan ik nemen om ambities te bereiken?

Door de ambities naast de huidige situatie te leggen, worden de opgaven duidelijk. Per waarde hebben we een grote lijst aan mogelijke maatregelen verzameld, om te kunnen werken aan de ambities. Ook is het mogelijk om de kosten van de maatregelen in beeld te brengen.





Figuur 3: Een overzicht van de waarde 'biodiversiteit', met de definitie, de verbeelding en mogelijke ambities.

Biodiversiteit gaat over de variatie van leven in een gebied, zoals verschillende soorten planten, dieren en ecosystemen. Met ecosystemen bedoelen we de wisselwerking tussen organismen en hun omgeving. Denk hierbij aan een park, vijver of zelfs een grote boom. Dankzij de variatie in soorten blijft de natuur in evenwicht. Een grote biodiversiteit zorgt daarmee voor het produceren van zuurstof, afbreken van dode planten en dieren, bestuiven van planten, zuiveren van water en beheersen van plagen.



HOOFDMEETLAT BIODIVERSITEIT



De mate waarin voorwaarden voor biodiversiteit aanwezig zijn

Indicatoren:

- Natuurlijk beheer
- Faunavoorzieningen
- Groenblauwe structuur
- Diversiteit

Kijk naar:

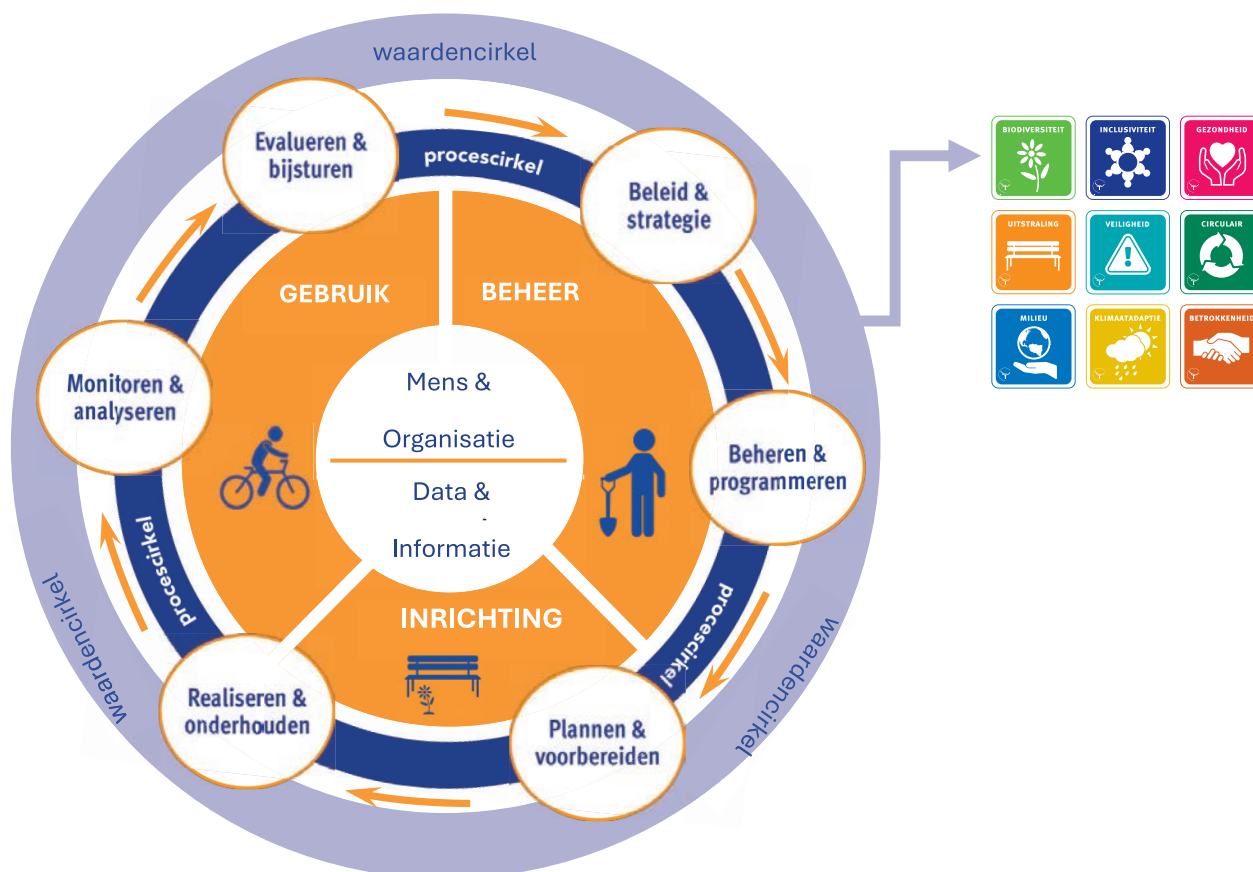
- Diversiteit in maaien, snoeien gericht op natuurlijke ontwikkeling, blad laten liggen, etc.
- Insectenhôtels, vogelhuisjes, faunapassages, takkenrillen, broedhopen, etc.
- Verbonden groen en blauw, bladmassa, natuurlijke oevers, privaat groen
- Verschillende soorten, gelaagdheid

| A+ | A | B | C | D |
|----------------|-------------------------|--------------------|---------------------|------------------------------|
| | | | | |
| Sterk aanwezig | Redelijk sterk aanwezig | Gemiddeld aanwezig | Een beetje aanwezig | Niet tot nauwelijks aanwezig |



3. Toepassing Waardenmodel Leefomgeving

“Het iAMPro model voor assetmanagement voorziet in de benodigde activiteiten, informatie en randvoorwaarden die een (overheids)organisatie nodig heeft om invulling te geven aan assetmanagement”. (Crow Essit) Onderdeel hiervan zijn zes processtappen. Het waardenmodel is op al deze stappen van het iAMpro-model toe te passen (figuur 4).



Figuur 4: De waardencirkel als extra laag in het iAMpro-model. Het waardenmodel is op elke stap toe te passen.

Beleed & strategie:

Welke waarden zijn belangrijk? Waar staan we nu?
Wat zijn de ambities en doelstellingen?
Welke indicatoren zijn er om later de voortgang te kunnen meten?

Beheren & programmeren:

Welke (beheer)opgave ligt er?
Hoe kunnen we invulling geven aan de waarden en wat betekent dit voor onze planning, de kosten, et cetera?
Welke afwegingen maken we?

Plannen & voorbereiden:

Dragen de werkzaamheden bij aan de waarden? Kunnen we méérwaarde creëren?

Realiseren & onderhouden:

Is het mogelijk tijdens de realisatie waarde toe te voegen?
Zijn de uitvoerenden op de hoogte van de waarden waaraan wordt gewerkt?

Monitoren & analyseren:

Hebben de maatregelen het gewenste effect gehad? Hoe staan we er nu voor wat betreft de waarden per indicator?

Evalueren & bijsturen:

Moeten we onze ambities bijstellen? Moeten we dingen anders doen?



Hoe pas je het Waardenmodel Leefomgeving toe?

Het Waardenmodel Leefomgeving is voor verschillende doeleinden toe te passen. De afgelopen jaren zijn wij hier, samen met verschillende gemeenten en andere organisaties, mee aan de slag gegaan. Hieronder staan de meeste voorkomende toepassingen:

- ▶ Visie of beleidsplan
- ▶ Beheerplan
- ▶ Gebiedsgerichte aanpak
- ▶ Organisatieontwikkeling
- ▶ Afwegingskader

Op de website www.waardenmodelleefomgeving.nl zijn verschillende casussen beschreven.





4. Wat is er nodig om waardengestuurd te beheren?

De opgaven, ambities en maatregelen vragen om waardengestuurd werken. Maar hoe doe je dat? Wat moet je doen om dit voor elkaar te krijgen? Wij gebruiken hierbij het BIG BOM-model (zie figuur 5): dit model biedt een structuur voor het beheren van de leefomgeving, met een scheiding tussen fysieke (buiten) en organisatorische (binnen) aspecten. Succesvol beheer van de leefomgeving vraagt niet alleen om goed onderhoud, een passende inrichting en wenselijk gebruik van de openbare ruimte, maar ook om effectief beleid, een volwassen organisatie en voldoende middelen binnen de gemeente.



Figuur 5: Het BIGBOM-model: met beleid, organisatie en middelen sturen op de waarde van de leefomgeving

Hieronder staan de belangrijkste voorwaarden om succesvol aan de slag te kunnen met waardengestuurd beheer.

Beleid

- ✓ Integraal beleid, koppelen aan omgevingsvisie, verbinding maken met andere beleidsterreinen
- ✓ Concreet en meetbaar maken van beleid

Organisatie

- ✓ De basis op orde wat betreft data, processen, rollen en taken, en monitoring
- ✓ Interne en externe samenwerking
- ✓ Competenties en vaardigheden van medewerkers

Middelen

- ✓ Voldoende budget en capaciteit voor het leveren van meerwaarde
- ✓ Integrale planning



5. Meer weten over het Waardenmodel Leefomgeving?

Wilt u meer weten of bent u benieuwd naar de praktijkervaringen?
Kijk dan op: www.waardenmodelleefomgeving.nl.

Contactgegevens

Algemene contactgegevens Cyber Adviseurs

info@cyber-adviseurs.nl
+31 (0)85 82 23 928
cyber-adviseurs.nl

Marcel Aarnink (06) 27 21 93 35 marcel.aarnink@cyber-adviseurs.nl

Anneloes Voorberg (06) 82 01 26 62 anneloes.voorberg@cyber-adviseurs.nl

LinkedIn: <https://www.linkedin.com/company/cyber-adviseurs/>

